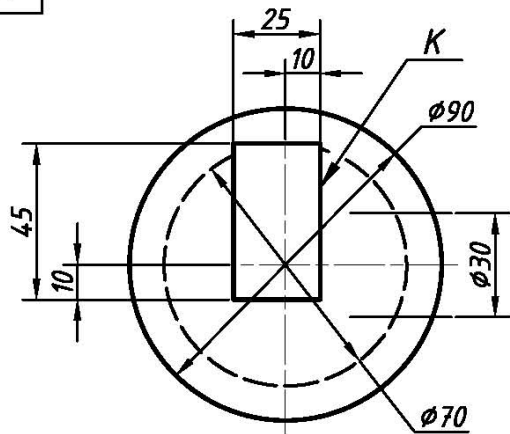


Варианты

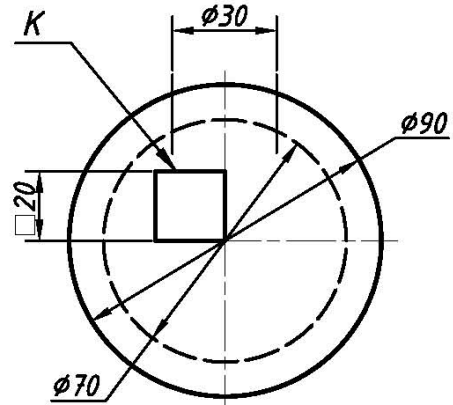
Начертательная геометрия
Д/з №3(Задача № 4) для ИУ8 – Инж. гр.
Д/з №3(Задача № 5) для ИУ3,5,6, РК6

Построить горизонтальную и профильную проекции полого шара с отверстиями.
Выполнить разрезы (на формате А3 с размерами, в масштабе 1:1)

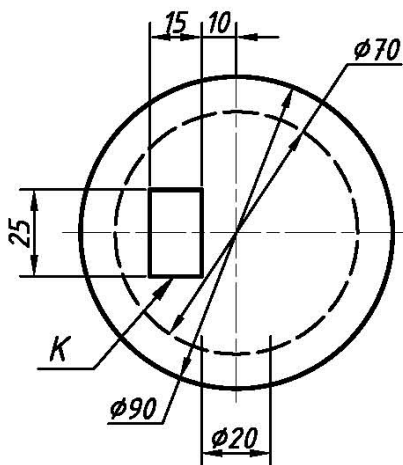
19



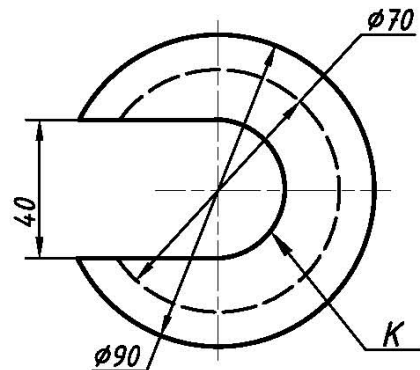
20



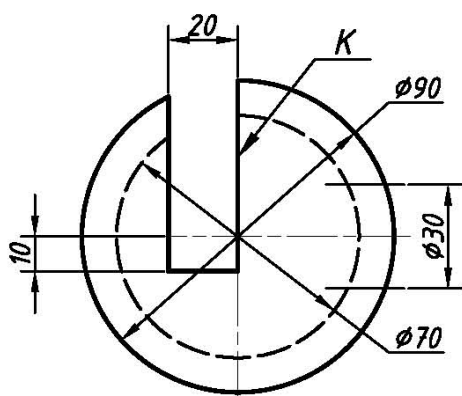
21



22



23



24

